

PLANTA BAJA LOCAL 3

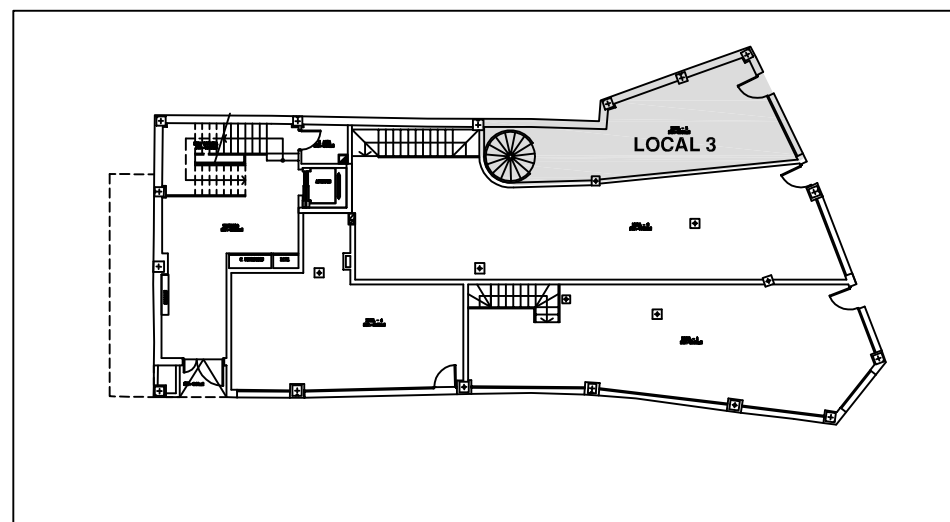
CUADRO DE SUPERFICIES

PLANTA BAJA	SUPERFICIE CONSTRUIDA	SUPERFICIE UTIL
LOCAL 3	36,97m2	31,09m2

NOTA:
LAS DIMENSIONES PODRAN SUFRIR PEQUEÑAS MODIFICACIONES DURANTE LA ELABORACION DEL PROYECTO

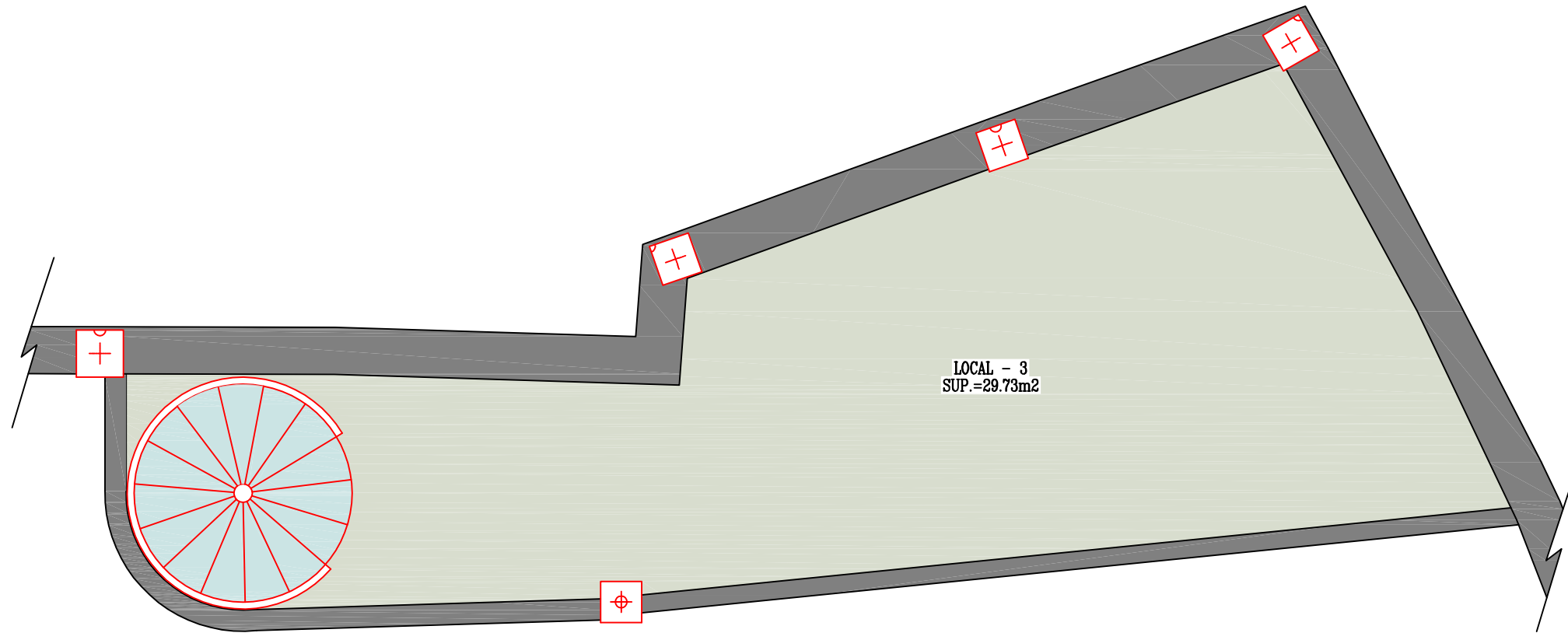


SITUACION



PLANTA BAJA

<p>ARQUITECTOS ALVAREZ DE TOLEDO</p>	<h2>PROYECTO DE 10 VIVIENDAS</h2>		
	DIRECCION: c/ Peligro n° 9, Torremolinos		
	ARQUITECTOS DIRECTOR DE LA OBRA: Félix Álvarez de Toledo Rohe ARQUITECTO TECNICO DIRECTOR DE LA EJECUCION: Tomas Luzon Rodriguez	PROMOTOR: TORCAL PROPIEDADES S.L.	
	PLANO: PLANO DE VENTA PLANTA BAJA LOCAL 3	MODIFICA:	N° PLANO:
C/ SALITRE 55, 2º,4, CP. 29002 MÁLAGA TLF: 95 - 2315996 EMAIL:radet.felix@gmail.com		ESCALA: 1:50	FECHA: Marzo-2017



PLANTA SOTANO LOCAL 3

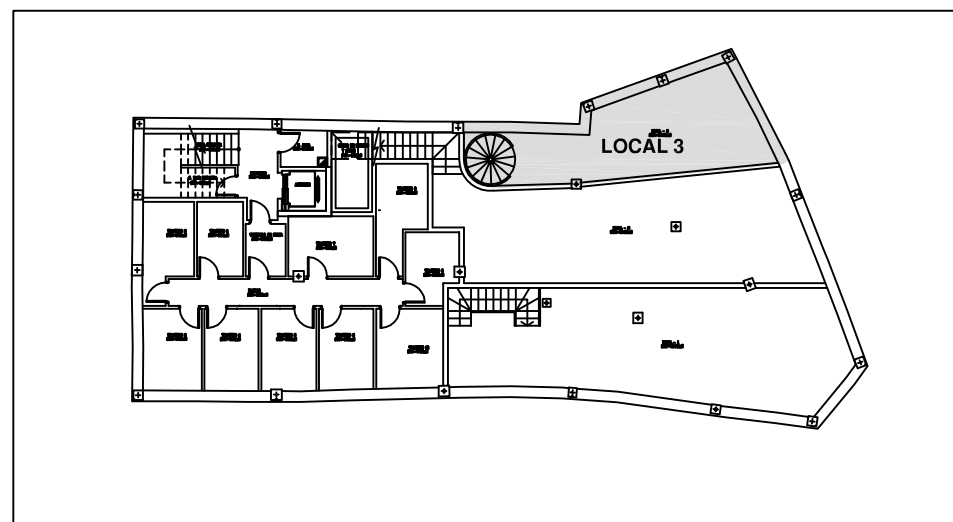
CUADRO DE SUPERFICIES

PLANTA SOTANO	SUPERFICIE CONSTRUIDA	SUPERFICIE UTIL
LOCAL 3	36,97m ²	29,73m ²

NOTA:
LAS DIMENSIONES PODRAN SUFRIR PEQUEÑAS MODIFICACIONES DURANTE LA ELABORACION DEL PROYECTO



SITUACION



PLANTA SOTANO

<p>ARQUITECTOS ALVAREZ DE TOLEDO</p>	PROYECTO DE 10 VIVIENDAS		
	DIRECCION: c/ Peligro n° 9, Torremolinos		
	ARQUITECTOS DIRECTOR DE LA OBRA: Félix Álvarez de Toledo Rohe ARQUITECTO TECNICO DIRECTOR DE LA EJECUCION: Tomas Luzon Rodriguez	PROMOTOR: TORCAL PROPIEDADES S.L.	
	PLANO: PLANO DE VENTA PLANTA SOTANO LOCAL 3	MODIFICA:	N° PLANO:
C/ SALITRE 55, 2º,4, CP. 29002 MÁLAGA TLF: 95 - 2315996 EMAIL:radet.felix@gmail.com		ESCALA: 1:50	FECHA: Marzo-2017