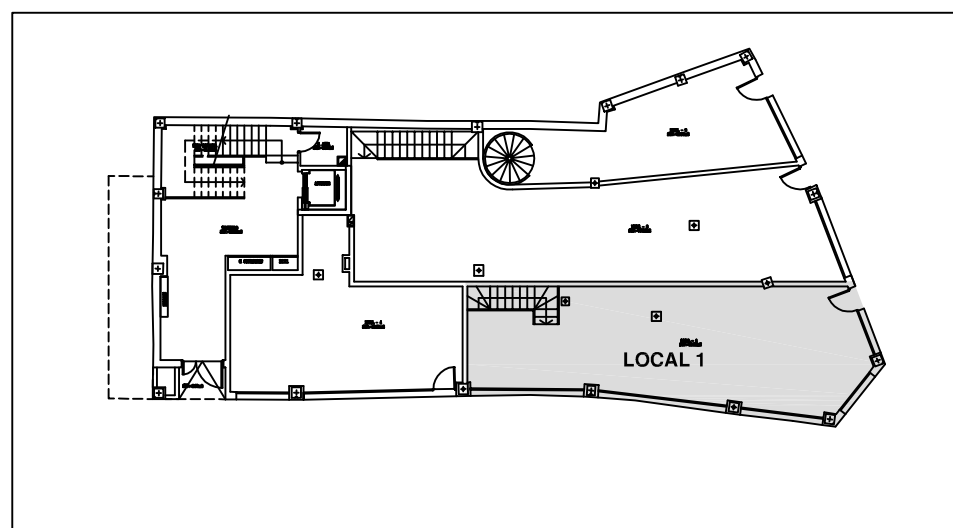


PLANTA BAJA LOCAL 1



SITUACION



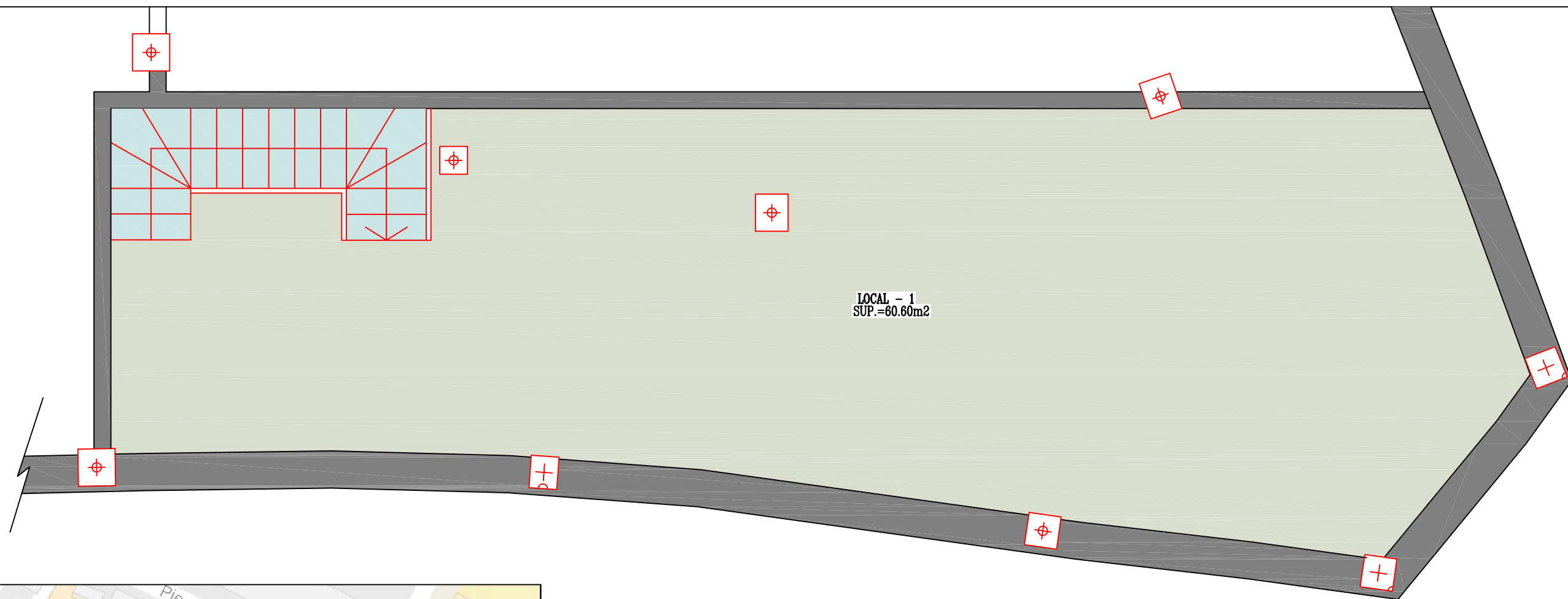
PLANTA BAJA

NOTA:
LAS DIMENSIONES PODRAN SUFRIR PEQUEÑAS MODIFICACIONES DURANTE LA ELABORACION DEL PROYECTO

CUADRO DE SUPERFICIES

PLANTA BAJA	SUPERFICIE CONSTRUIDA	SUPERFICIE UTIL
LOCAL 1	70,32m2	62,92m2

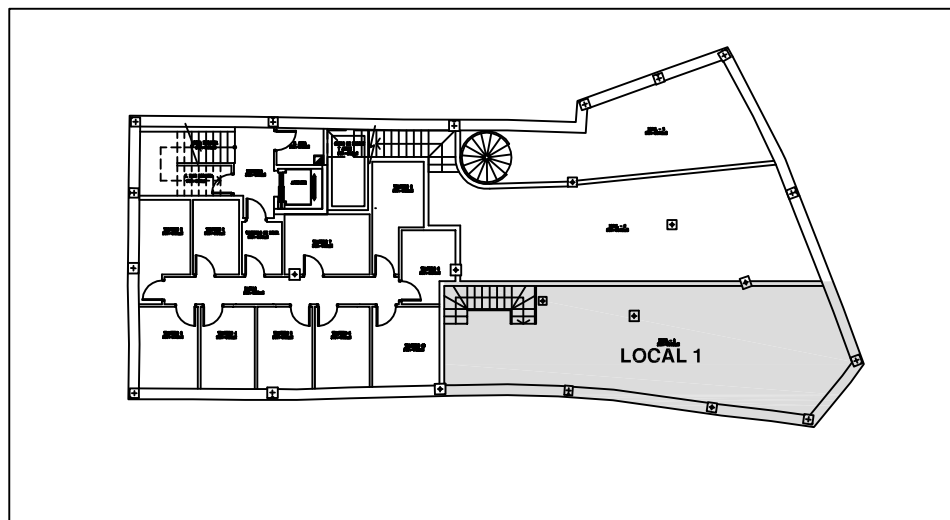
<p>ARQUITECTOS ALVAREZ DE TOLEDO</p>	<h2>PROYECTO DE 10 VIVIENDAS</h2>		
	DIRECCION: c/ Peligro n° 9, Torremolinos		
	ARQUITECTOS DIRECTOR DE LA OBRA: Félix Álvarez de Toledo Rohe ARQUITECTO TECNICO DIRECTOR DE LA EJECUCION: Tomas Luzon Rodriguez	PROMOTOR: TORCAL PROPIEDADES S.L.	
	PLANO: PLANO DE VENTA PLANTA BAJA LOCAL 1	MODIFICA:	N° PLANO:
		ESCALA: 1:50	FECHA: Marzo-2017
C/ SALITRE 55, 2º,4, CP. 29002 MÁLAGA TLF: 95 - 2315996 EMAIL:radet.felix@gmail.com			



PLANTA SOTANO LOCAL 1



SITUACION

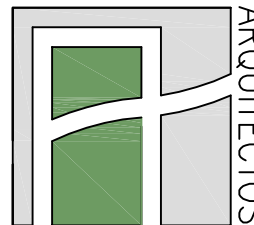


PLANTA SOTANO

NOTA:
LAS DIMENSIONES PODRAN SUFRIR PEQUEÑAS MODIFICACIONES
DURANTE LA ELABORACION DEL PROYECTO

CUADRO DE SUPERFICIES

PLANTA SOTANO	SUPERFICIE CONSTRUIDA	SUPERFICIE UTIL
LOCAL 1	70,32m ²	60,60m ²

 <p>ALVAREZ DE TOLEDO ARQUITECTOS</p>	<h2>PROYECTO DE 10 VIVIENDAS</h2>		
	DIRECCION: c/ Peligro n° 9, Torremolinos		
	ARQUITECTOS DIRECTOR DE LA OBRA: Félix Álvarez de Toledo Rohe ARQUITECTO TECNICO DIRECTOR DE LA EJECUCION: Tomas Luzon Rodriguez	PROMOTOR: TORCAL PROPIEDADES S.L.	
	PLANO: PLANO DE VENTA PLANTA SOTANO LOCAL 1	MODIFICA:	N° PLANO:
C/ SALITRE 55, 2º,4, CP. 29002 MÁLAGA TLF: 95 - 2315996 EMAIL:radet.felix@gmail.com		ESCALA: 1:50	FECHA: Marzo-2017