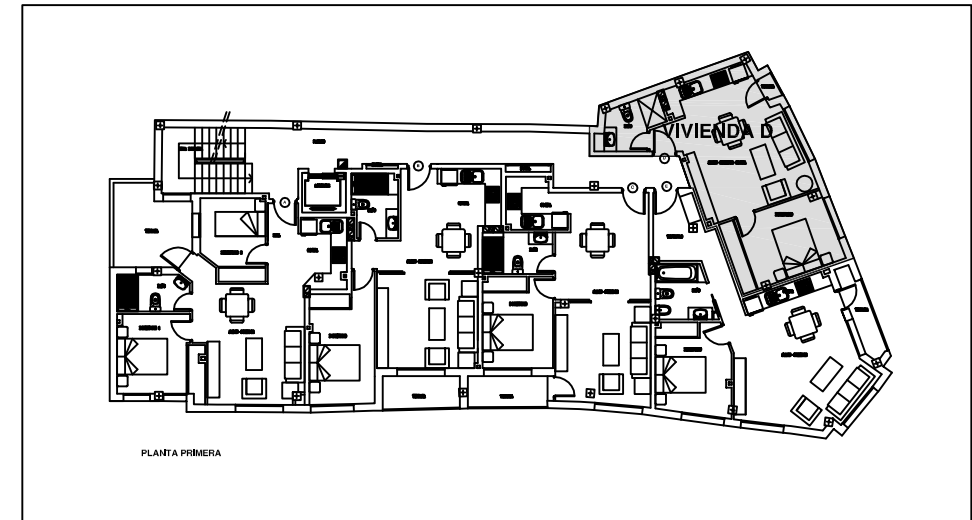


**VIVIENDA D**

- Tipos**
- Baño
  - Cocina
  - Salón comedor
  - Dormitorio
  - Terraza
  - Escalera
  - Pasillo

**NOTA:**  
LAS DIMENSIONES PODRAN SUFRIR PEQUEÑAS MODIFICACIONES DURANTE LA ELABORACION DEL PROYECTO

**PLANTA PRIMERA**



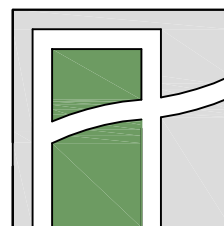
**PLANTA PRIMERA**



**SITUACION**

**CUADRO DE SUPERFICIES**

PLANTA PRIMERA	SUPERFICIE CONSTRUIDA	SUPERFICIE UTIL	TERRAZA
<b>VIV. D</b>	44,30m <sup>2</sup>	37,70m <sup>2</sup>	0,53m <sup>2</sup>



**ALVAREZ DE TOLEDO**  
ARQUITECTOS

## PROYECTO DE 10 VIVIENDAS

DIRECCION: c/ Peligro n° 9, Torremolinos

ARQUITECTOS DIRECTOR DE LA OBRA: Félix Álvarez de Toledo Rohe  
 ARQUITECTO TECNICO DIRECTOR DE LA EJECUCION: Tomas Luzon Rodriguez

PROMOTOR: TORCAL PROPIEDADES S.L.

MODIFICA:                      N° PLANO:

ESCALA: 1:50                      FECHA: Marzo-2017

C/ SALITRE 55, 2º,4, CP. 29002 MÁLAGA TLF: 95 - 2315996 EMAIL:radet.felix@gmail.com