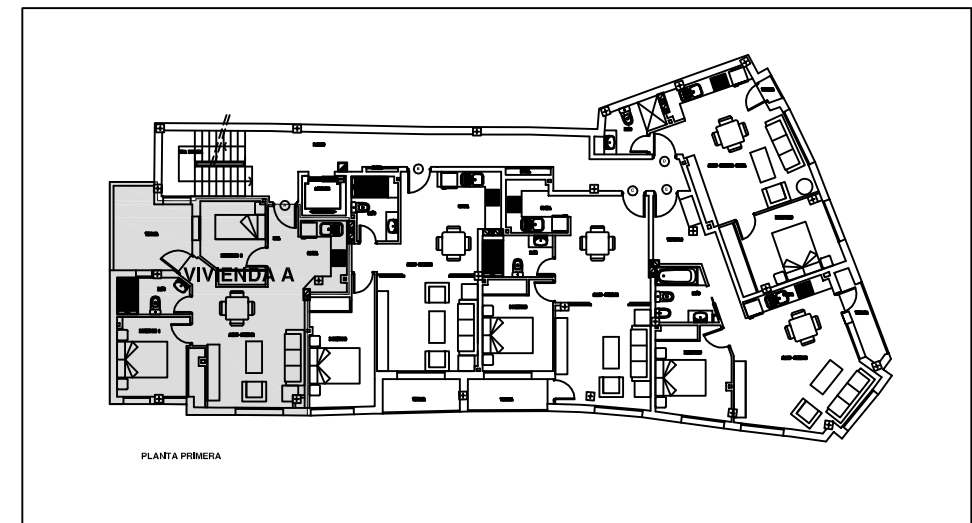


PLANTA PRIMERA



PLANTA PRIMERA

- Tipos**
- Baño
 - Cocina
 - Salón comedor
 - Dormitorio
 - Terraza
 - Escalera
 - Pasillo



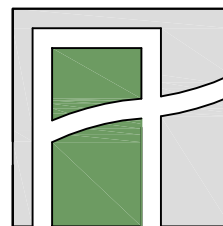
SITUACION

VIVIENDA A

NOTA:
LAS DIMENSIONES PODRAN SUFRIR PEQUEÑAS MODIFICACIONES DURANTE LA ELABORACION DEL PROYECTO

CUADRO DE SUPERFICIES

PLANTA PRIMERA	SUPERFICIE CONSTRUIDA	SUPERFICIE UTIL	TERRAZA
VIV. A	55,68m ²	47,82m ²	8.33m ²



ALVAREZ DE TOLEDO
ARQUITECTOS

PROYECTO DE 10 VIVIENDAS

DIRECCION: c/ Peligro n° 9, Torremolinos

ARQUITECTOS DIRECTOR DE LA OBRA: Félix Álvarez de Toledo Rohe
 ARQUITECTO TECNICO DIRECTOR DE LA EJECUCION: Tomas Luzon Rodriguez

PLANO: PLANO DE VENTA PLANTA PRIMERA PISO A

PROMOTOR: TORCAL PROPIEDADES S.L.

MODIFICA: N° PLANO:

ESCALA: 1:50
FECHA: Marzo-2017

C/ SALITRE 55, 2º,4, CP. 29002 MÁLAGA TLF: 95 - 2315996 EMAIL:radet.felix@gmail.com